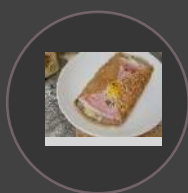


Magalette

07.82.77.86.45

Présente sur des marchés de producteurs (St Victor Malescours, St Romain Lachalm, Ste Sigolène) **et en soirée** (Bessat, St Just Malmont, St Genest Malifaux, St Romain les Atheux, St Regis du coin, Planfoy, Riotord. Voir news sur Facebook et Instagram : @magalettepilat42)

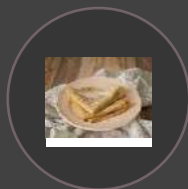


Galettes salées 8€ ou XL 10€ (circuit court- produits locaux et frais)

Avec ses légumes du moment (voir carte)

Au choix avec du jambon, bœuf, poulet, œuf ou pois chiches

Et du fromage : gruyère, mozzarella ou de producteur (selon approvisionnement. Ex chèvre ou tomme de vache)



Crêpes ou galettes sucrées 3€

Crêpe ou galette au sucre roux/ Nutella/ chocolat/ caramel beurre salé/ confiture maison de saison/miel

Crêpe ou galette gourmande aux fruits de saison avec un coulis de chocolat ou caramel beurre salé

Boissons 1.5€ (eau, coca, jus de pomme ou poire, Oasis Ice Tea, Schweppes agrumes). Smoothie « maison » 2€

Producteurs locaux : farines Bio du moulin de Cizeron (42), les œufs du Pilat (42), lait bio de la gaec de la petite vallée (42), talon de jambon ou épaule de la ferme Margot (42), poulet entier de la ferme Odouard (42) ou Alberjo (43), fromage de chèvre frais de label bique (43), légumes des jardins de la Triollière (42), bœuf de la GAEC des paniers de Chazelles (43), épicerie les Broutchoux (43)

Idée de l'Evolution de la carte selon les saisons :

Saisons	Légumes	Fruits
Printemps	Chou-fleur, carotte, aubergine, oignon, ail	Poire, citron, cerise
Eté	Courgette, carotte, poivron, laitue, concombre, oignon	Fraise, framboise, rhubarbe, abricot, pêche, prune, mûre Tomate
Automne	Betterave, carotte, pomme de terre douce, chou-fleur	Pomme, poire
Hiver	Carotte, poireau, épinard, oignon	Clémentine, orange, pomme

Magalette

Magali BERTHEAS

42660 JONZIEUX/ 0782778645

Instagram : magalettepilat42



Paiement en CB à partir de 8€/ cartes titres restaurant acceptées ou virement. Chèques non acceptés.

Prestations privatives sur devis. Ou évènementiel associatif ou territorial.

<https://magalettepilat42@eatbu.com>

Pensez à commander

Contactez-moi au 07.82.77.86.45

Mardi : Le Bessat (42) dès 17h

Mercredi : St Just Malmont(43) dès 17h

Jeudi : St Genest Malifaux(42) dès 17h

Vendredi : St Régis du coin (42) les semaines paires dès 17h ou St Romain les Atheux(42) les semaines impaires

Samedi : Ste Sigolène(43) sur le marché de producteurs de 8h à 13h. Planfoy(42) dès 17h

Dimanche : Riotord(43) dès 17h